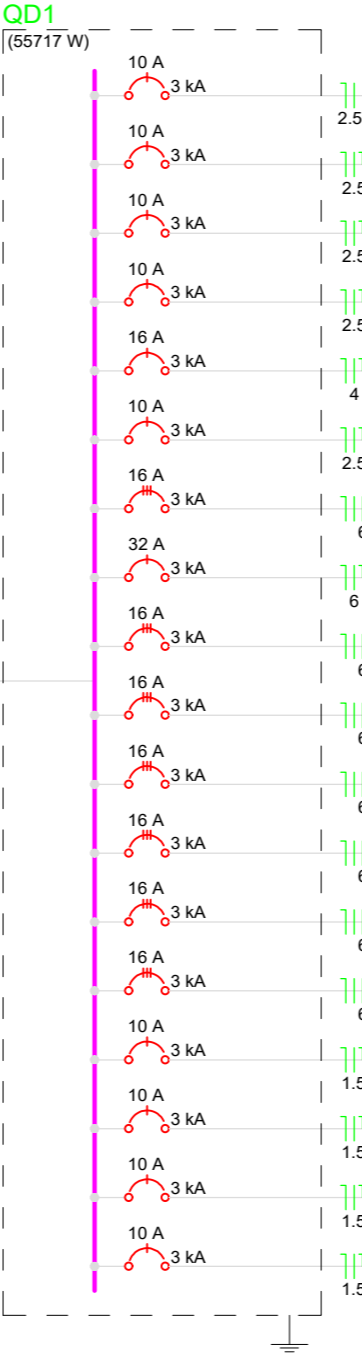
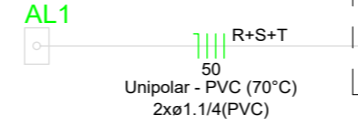
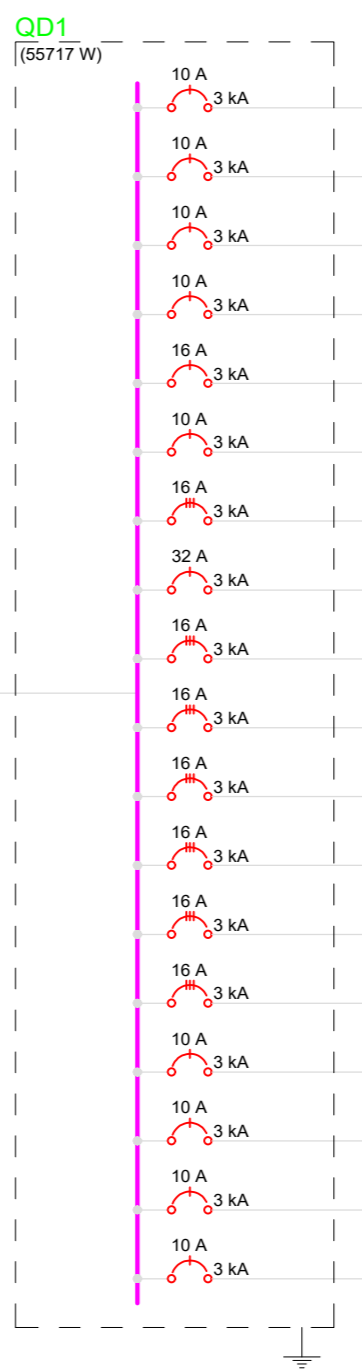
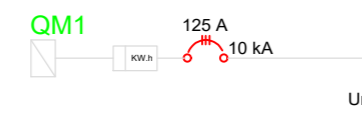
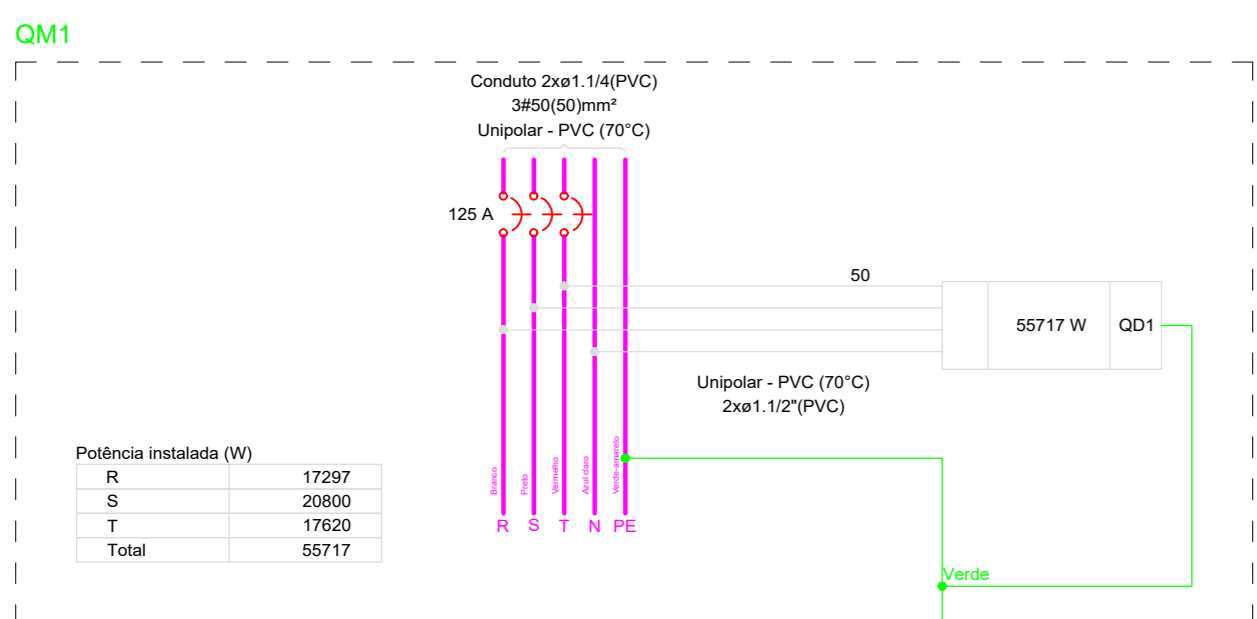
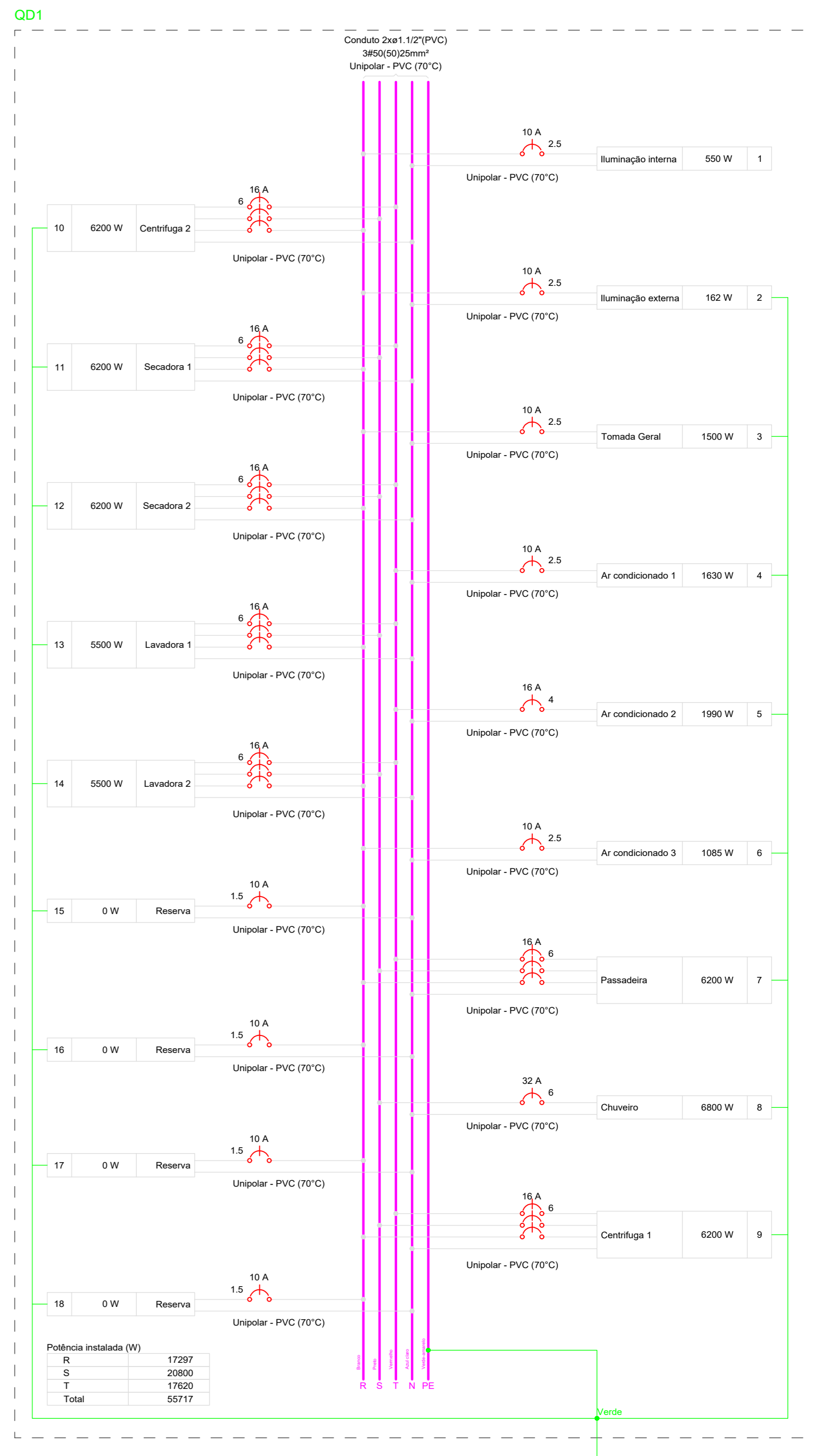


PLANTA BAIXA ELÉTRICA



Lista de materiais - Pavimento	
Elétrica	
Acessórios pr eletrodutos	
Caixa PVC 4x2"	21 pç
Caixa PVC octogonal 3x3"	25 pç
Caixa de Luz 4"x2" 4"x 2"	9 pç
Cabo Unipolar (cobre)	
Isol PVC - 450/750V (ref. Plástico Ecoplus BWF Flexível)	
2,5 mm² - Amarelo	141,1 m
2,5 mm² - Azul claro	22,2 m
2,5 mm² - Branco	163,2 m
2,5 mm² - Verde-amarelo	72,75 m
4 mm² - Azul claro	24,7 m
4 mm² - Verde-amarelo	8 m
4 mm² - Vermelho	2,35 m
6 mm² - Azul claro	153 m
6 mm² - Branco	132,4 m
6 mm² - Preto	153 m
6 mm² - Verde-amarelo	68,75 m
6 mm² - Vermelho	132,4 m
Dispositivo Elétrico - embudo	
Placa 2x4"	
Interruptor paralelo - 1 toca	2 pç
Interruptor simples - 1 toca	3 pç
Placa de furo	9 pç
Placa pr 2 furos	7 pç
Placa	7 pç
Dispositivo de Comando	
Rele fotossensível 127V - 1000W c/ fotocélula	1 pç
Eletroduto PVC flexível	
Eletroduto leve 1"	6,1 m
2x4"	177,15 m
Eletroduto pesado 1.1/2"	14,5 m
1.1/4"	11,8 m
Luminária e acessórios	
Luminária tubular LED	25 pç
Luminária tubular LED Soquete base G 13	50 pç
Lâmpada Led Tubular Led 220V	25 pç
Elétrica (Aparelhagem)	
Acessórios pr eletrodutos	
Caixa PVC 4x2"	1 pç
Caixa 180° PVC rosca 1.1/4"	1 pç
Caixa 90° PVC longa rosca 1.1/4"	1 pç
Linha PVC rosca 1.1/4"	3 pç
Níve 1.1/2"	3 pç
Cabo Unipolar (cobre)	
Isol PVC - 450/750V (ref. Plástico Ecoplus BWF Flexível)	
2,5 mm² - Verde-amarelo	9,5 m
50 mm² - Azul claro	17,2 m
50 mm² - Branco	17,2 m
50 mm² - Preto	17,2 m
50 mm² - Vermelho	17,2 m
Dispositivo Elétrico - embudo	
Placa 2x4"	1 pç
Placa pr 1 furo	1 pç
Placa	1 pç
Dispositivo de Proteção	
Disjuntor Térmico Termomagnético - norma DIN (Curva C)	1 pç
125A - 10 kA	7 pç
15A - 3 kA	5 pç
10A - 3 kA	5 pç
15A - 3 kA	5 pç
32 A - 3 kA	1 pç
Eletroduto PVC flexível	
Eletroduto pesado 1.1/2"	19 m
1.1/4"	15,4 m
Eletroduto PVC rosca	
Eletroduto, veda 3,0m 3/4"	2 m
Material pr instalação	
Caixa de passagem concreto/alvenaria 80x80x80mm	1 pç
Quadro de medição - C&L&G	
Medidor potfórico	1 pç
Quadro de medição - C&L&G	1 pç
Bar. inf. des. geral. compacto - DIN (Ref. Morator)	1 pç
Cap. 16 des. unip. - In bar: 100 A	1 pç
Elétrica (Aparelhagem)	
Acessórios pr eletrodutos	
Caixa PVC 4x2"	3 pç
Dispositivo Elétrico - embudo	
Placa 2x4"	1 pç
Placa de furo	3 pç



CARIMBO DE APROVAÇÕES :



TIPO DE USO :

LAVANDERIA

ENDEREÇO DA OBRA :

Rua Israel de Almeida

PROPRIETÁRIO :

PREFEITURA MUNICIPAL DE CATALÃO

AUTOR DO PROJETO :

LEONARDO MARTINS DE CASTRO TEIXEIRA

RESPONSÁVEL TÉCNICO :

LEONARDO MARTINS DE CASTRO TEIXEIRA

DESCRIÇÃO :

PLANTA ELÉTRICA QM1
LISTA DE MATERIAIS - NÍVEL 1
QUADRO DE CARGAS (AL1) - NÍVEL 1
QUADRO DE CARGAS (QD1) - NÍVEL 1
LEGENDAS DAS INDICAÇÕES - NÍVEL 1
LEGENDA - NÍVEL 1

ÁREAS :
Terreno =
Pav. Térreo =
Pav. Superior =
Total
Taxa de Ocupação =
Taxa de Permeabilidade =

ESCALA :

1:1

DATA :

Outubro/2023

DESENHO :

Stéphanie

REVISÃO :

Legenda - Pavimento	
2	2 Tomada básica a 0,30m do piso
2	2 Tomada vertical a 1,10m do piso
2	Entrada de serviço
2	Interruptor paralelo - 1 toca - 1,10m do piso
2	Interruptor simples - 1 toca - 1,10m do piso
2	Lâmpada Led 22 W
2	Motor inferior a 0,30m do piso
2	Ponto genérico de 12,15W
2	Ponto genérico de 12,26W
2	Quadro de distribuição
2	Quadro de medição
2	Rele Fotossensível
2	Tomada alta a 2,20m do piso
2	Tomada média a 1,10m do piso

Legenda das cargas (AL1) - Pavimento	
8,5W	8,5W Pontas de força - Uso específico - Centrifuga
QD1	QD1 Pontas de força - Uso específico - Chuveiro 6600 W
ARC12000	ARC12000 Pontas de força - Uso específico - Condensador de ar Split 12000BTU
ARC18000	ARC18000 Pontas de força - Uso específico - Condensador de ar Split 18000BTU
ARC20000	ARC20000 Pontas de força - Uso específico - Condensador de ar Split 20000BTU
7,5	7,5 Pontas de força - Uso específico - Lavadora
8,5W	8,5W Pontas de força - Uso específico - Passadeira
8,5W	8,5W Pontas de força - Uso específico - Secadora
Tub	Tubular - 220V

Quadro de Demanda (AL1) - Pavimento	
Tipo de carga	Potência instalada (kW)
Uso Específico	72,51
TOTAL	72,51

Quadro de Cargas (QD1) - Pavimento	
Circuito	Descrição
1	Iluminação interna
2	Iluminação externa
3	Tomada Geral
4	Ar condicionado 1
5	Ar condicionado 2
6	Ar condicionado 3
7	Passadeira
8	Chuveiro
9	Centrifuga 1
10	Centrifuga 2
11	Secadora 1
12	Secadora 2
13	Lavadora 1
14	Lavadora 2
15	Reserva
16	Reserva
17	Reserva
18	Reserva
TOTAL	

Quadro de Cargas (AL1) - Pavimento	
Circuito	Descrição
QD1	QD1 Pontas de força - Uso específico - Chuveiro 6600 W
ARC12000	ARC12000 Pontas de força - Uso específico - Condensador de ar Split 12000BTU
ARC18000	ARC18000 Pontas de força - Uso específico - Condensador de ar Split 18000BTU
ARC20000	ARC20000 Pontas de força - Uso específico - Condensador de ar Split 20000BTU
7,5	7,5 Pontas de força - Uso específico - Lavadora
8,5W	8,5W Pontas de força - Uso específico - Passadeira
8,5W	8,5W Pontas de força - Uso específico - Secadora
Tub	Tubular - 220V